



Kommunfullmäktige sammanträder

**Onsdagen den 28 augusti kl 19.00
i Norråker samlingslokal på Järsö,**

för att behandla i föredragningslistan
upptagna ärenden. Föredragningslistan finns
på kommunens hemsida www.lemland.ax
en vecka före sammanträdet.

Fullmäktiges sammanträden är offentliga.

Byggnads- och miljönämnden sammanträder

måndagen den 19 augusti 2024

Handlingarna skall inlämnas
i god tid före mötet.

Byggnadsinspektör Johan Willstedt finns i
Lumparland onsdagar, tel 359 024.
Övriga dagar i Lemland, tel 349 432.

AFFÄRSLOKALER UTHYRES

i Söderby, Lemland
tel. 040 0529 430



LAGER UTHYRES

i Bengtsböle, Lemland
tel. 040 052 9430 / 040 729 7108

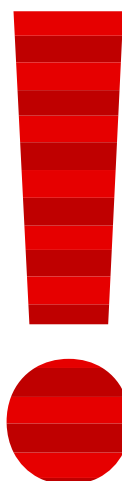
Nästa infoblad för september
utkommer den

2 september

deadline den 27 augusti.

Material inlämnas via e-post till
infobladet@lemland.ax

Kontaktperson: Camilla Bock,
tel. 349 423, e-post:
camilla.bock@lemland.ax.



Utbyte av vattenmätare på Björkudden

Under hösten kommer Lemlands kommun att börja byta de analoga vattenmätarna till digitala.

I september kommer vi att byta vattenmätare i samtliga hushåll på Björkudden.

Planen är att sedan fortsätta med mätarbyten i resten av kommunen med start 2025 och framåt. Mätarbytet görs för att lättare hitta vattenläckor och för att förenkla vattenfaktureringen.



Tekniska nämnden

Stort tack till alla som deltog i EU-valet 2024 – bra jobbat!

- Kollegor • Valbestyrelse • Valnämnder • Kanslipersonal
- Fastighetsskötare • Ingen nämnd och ingen glömd!

På Lemlands centralvalnämnds vägnar

Dick Tapio, ordförande



Valbogymp öppet



kl. 06.00–23.00
alla dagar

Välkommen till biblioteket i Lemland!



Våra nya öppettider är:

Tisdagar kl. 9–15

Onsdagar kl. 14–20

Torsdagar kl. 9–15

Skolvägen 3 - tel 34595 - biblioteket@lemland.ax

Vattenavläsning

Under slutet av juli månad skickas avläsningskort för vattenmätare ut till alla vatten- och/eller avlopps-abonnenter.

Vänligen uppmärksamma att mätaren bör läsas av tidigare i år **senast den 31.08 2024**, på grund av att momsens höjs 01.09.2024.

Meddela mätarställningen till oss antingen genom att returnera ifyllt avläsningskort, eller via "mina e-tjänster" på www.lemland.ax. Det går också bra att mejla till vatten@lemland.ax.

OBS! Det är viktigt att lämna in avläsningen i tid! Om inte avläsningen kommer in i tid kommer en avgift på 50 € att debiteras.

I byarna Söderby och Norrby kommer fastighetsskötarna att läsa av mätarna för de fast bosatta.

Meddelande kommer i postlådan innan avläsningen.

Tekniska nämnden



Höstens aktiviteter för seniorer vid Folkhälsan på Åland

Du är välkommen att delta oavsett i vilken kommun du bor. Håll även utkik efter nya kurser, aktiviteter och evenemang under hösten. För mer detaljerad info om kurserna se Folkhälsan på Ålands webbsida eller slå oss en signal. Du hittar information om vad som är på gång på Folkhälsan på Ålands webbsida eller Facebooksida samt i lokaltidningarna under föreningsinfo. Nedanstående aktiviteter hålls i Mariehamn.

■ Starka kvinnor 70+

Måndagar kl. 11–11.45. Start 2.9, 14 tillfällen. 112 €.

■ Styrka och balans för synskadade

Måndagar kl. 13–13.45. Start 2.9, 14 tillfällen. Gratis.

■ Styrka och balans för seniorer

Måndagar kl. 15–16. Start 2.9, 14 tillfällen. 119 €.

■ Chilla för seniorer

Avslappning och återhämtning. Måndagar 10–10.45. Start 7.10. 6 tillfällen. 30 €.

■ Vattengympa för seniorer

Två grupper, tisdagar 12.30–13.15 och 13.30–14.15. start 10.9, 12 tillfällen. 108 €.

■ Linedance i lugnt tempo

Tisdagar kl. 14–15. Start 10.9. 12 tillfällen. 102 €.

■ Stolyoga för seniorer

Onsdagar kl. 10–10.45. Start 11.9, 12 tillfällen. 96 €.

■ Styrka och balans –Lugnare tempo!

Onsdagar kl. 12–13. Start 4.9, 14 tillfällen. 119 €.

■ Styrka och balans för seniorer

Onsdagar kl. 13–14. Start 4.9, 14 tillfällen. 119 €.

■ Starka kvinnor 70+

Onsdagar kl. 10–10.45. Start 4.9, 14 tillfällen. 112 €.

■ Starka seniorer 70+

Torsdagar kl. 11.15–12. Start 5.9, 14 tillfällen. 112 €.

■ Starka seniorer, digitalt – Träna var du vill!

Torsdagar kl. 13.00–14.00. Start 5.9, 6 tillfällen. 42 €.

■ Kreativ rörelse

Torsdagar kl. 13.30–14.30. Start 12.9, 12 tillfällen. 102 €.

■ Öronakupunktur enligt NADA

Torsdagar 10.00– ca 11. Start 26.9. 10 tillfällen. 80 €. Hjälper ej mot hörselnedsättning.

■ Yoga för seniorer

Två grupper, fredagar kl. 9–10.15 eller 10.30–11.45. start 13.9, 12 tillfällen. Kostnad 108 €.

■ Att läsa tillsammans

Lördagar kl. 10–11.30. Start 7.9, 6 tillfällen. Gratis.

■ Stickcafé

Onsdagar kl. 13–15.30. Start 4.9. Ingen anmälan. Gratis.

OBS! Du kan anmäla dig till ovanstående kurser från och med 14.8 kl. 10.00 på tfn 018 527 043 / 018 527 063 eller www.folkhalsan.fi/aland eller Folkhälsans Allaktivitetshus, Skeppargatan 11 kl. 10–12. På webbsidan finns en TESTKURS där du kan prova att anmäla dig så att det flyter smidigt när det är dags.

I höst fortsätter även HERRliga gruppen, Måndagsmålarna, Lunchvännerna, discgolfen, lunchträffar för närståendevärdare m.m. Håll utkik i medierna.

Vid frågor, kontakta koordinatör för äldre och hälsa Erika Borenius-Kankkonen, tfn 018 527 043, e-post erika.borenius-kankkonen@folkhalasan.ax. Jag är på plats igen 12.8.

Månadens miljötips!

Från Byggnads- och miljönämnden

Håll Skärgården Ren rf ansvarar nationellt för övervakningen av strandskräp och insamling av uppföljningsmaterial i Finland. År 2023 gjordes uppföljning i sammanlagt 14 områden.



År 2024 har uppföljningen utvidgats även till Åland.

Vid första uppföljningen av strandskräp på Åland hittades plast, metall och annat skräp.

Det finns överlägset mest skräp på stränder i närheten av städer. Den vanligaste formen av skräp är cigarettfimpar, som kan färdas långa vägar för att slutligen hamna i havet.

Snygg Beach är håll Skärgården Ren rf:s strand städning- program. Du kan också delta i städningen av våra stränder genom att ordna ett eget Snygg Beach-städtalko på en valfri strand. Detta dels för att städa upp stränderna men även för att samla information om det skräp som hittas på dem. Läs mer på Snygg Beach webbsida: <https://www.siistibiitsi.fi/sv/framsidan/>

Källa: Håll skärgården ren rf

Avfallsinformation

Återvinningsstationerna är till för sorterade hushållssopor. Övrigt avfall t.ex. byggavfall, farligt avfall, avfall i säckar, deponi avfall, elektronik förs till

Bengtsböle återvinningscentral

Öppet:

Måndagar kl 16 - 20

Torsdagar kl 18 - 20

Lördagar kl 10 - 13



Det finns inte rum för säckvis med brännbart avfall i stationerna. Du vet väl att det inte är någon avgift på hushållsavfall som förs till Bengtsböle. Det ingår i den årliga avfallsavgiften.

Tack för att du respekterar detta!

Matrester och annat bioavfall skall komposteras, aldrig föras till återvinningsstationen. Det sägs att i genomsnitt är 40% av hushållsavfallet komposterbart.

Tips: Gör själv en liten kompost till stugan av ett tätt kärl med lock. Sätt kompostströ eller liknande i botten och starta din sommarkompost. Tänk på att strö över ordentligt när du fyller på med matrester. Blanda om lite nu och då.

Vi tackar alla invånare som frivilligt ställt upp och städat, plockat skräp längs vägar och i naturen.

Vi hoppas att alla värnar om vår fina natur, håller rent och snyggt för allas trivsel.

Byggnads- och miljönämnden

Du vet väl om att vi kan skicka din

FAKTURA SOM E-FAKTURA.

Anslut dig via din internet bank

Med vänlig hälsning

Byggnadstekniska kansliet



Röda Korset

BLI MEDLEM





Dop, konfirmation, student, bröllop m.m. Solkulla är perfekt för dig som söker en festlokal i hemtrevlig och gemytlig miljö!

- utrymme för max 80 sittande gäster
- komplett utrustning porslin/glas/bestick
- godkänt kök med bl.a. diskmaskin och mikrougn

Pris: 200€

För information och bokning, kontakta Anna-Karin Salmén, tel 040 8336606

För att boka Solkulla behöver du ha fyllt 20 år.

Välkomna!

Södra Lemlands Marthaförening r.f



Skeppargården Pellas

Unik fest- och möteslokal!

Mangårdsbyggnaden 500 €

Hemtrevligt och gammaldags. Lugna tillställningar; födelsedagsbjudningar, dop m.m. (ca 50 personer).

Ladugården 500 €

Rustikt och festligt. Större fester; bröllop m.m. (max 110 personer)

För information och bokning, kontakta husmor Freya Darby:

freya.darby@gmail.com /
+3584573134012

www.skeppargardenpellas.ax

Stöd Lemlands Frivilliga Brandkår

med en inbetalning om 10€/hushåll eller 34€/företag till kontonummer FI39 660 1000 112 7562.

Samlingsrum

Hyr samlingsrummet i branddepån för möten och sammanträden. Kontakta Inger Eriksson tel. 0405891316 för mer information och bokningar.

Brandkåren övar

I händelsekalendern ser du när brandkåren och brandkårsjuniorerna övar.

Kontaktpersoner: Jonas Karlsson tel. 04573828636 (brandkåren), Mats Welander tel. 0407010063 (juniorerna), Hampus Renfors tel. 04573445450 (juniorerna)

Både nya och gamla medlemmar är välkomna!

TAXI 19199

Personlig service - hela vägen

Vi kör 24/7 över hela fasta Åland!

☎ 018-19199



- Elbilar drivna av åländsk energi
- Handikapptransporter
- FPA-körningar
- VIP-grupper upp till 8 pers.

Skanna mig och få 5 % bonus på din första resa!





Välkomna med i föreningen Hem och Skola Lemland!

Vi hoppas kunna vara ett forum för samarbete mellan lärare, elever och vårdnadshavare och vårt mål är att vi tillsammans ska jobba för att barnen i Lemlands skola ska må bra.

Vi vill göra föräldrarna delaktiga i sina barns lärande och skolgång och vi vill jobba för att öka trivseln i skolan och främja samverkan mellan skolan och det omgivande samhället.

Vi som sitter i föreningens styrelse är ordförande Maria Ek, vice ordförande Josefine Holmén, Kassör Elin Fellman, sekreterare Karolina Hallberg, medlemmar Emma Sundström och Jenna Sundström, suppleanter Linda Sundström och Merilii Kalvik.

Genom den frivilliga medlemsavgiften stöder du verksamheten:

Kontonummer:

FI46 6601 0002 3040 46

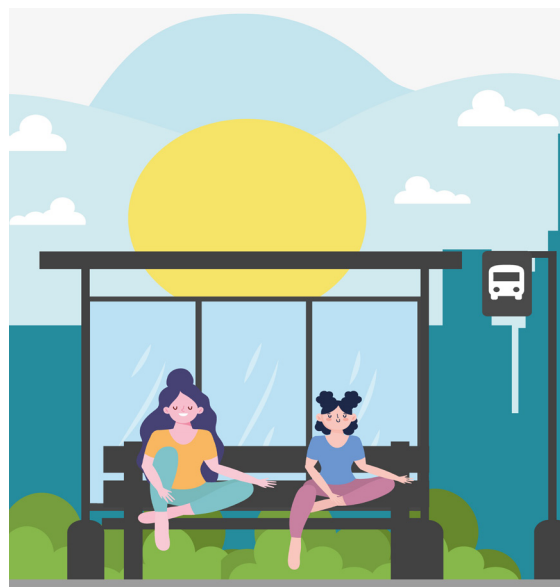
Mottagare:

Föreningen Hem och Skola Lemland

Meddelande: Medlemsavgift 2023-24

Summa: 12 euro/familj

Det går även bra att bli stödmedlem för 12 euro/år!



Lokaltrafiken 12.8.2024 - 6.6.2025

Lokaltrafiken i Lemland består av två dagliga turer på rutten Vessingsboda - Flaka - Söderby som körs i anslutning till Mariehamnsbussen.

Turlista Vessingsboda-Flaka-Söderby

Morgonturen (Ålands Taxi) kombination till Mariehamn

Vessingsboda	kl. 07.00
Flaka	kl. 07.05
Västerånga	kl. 07.07
Söderby	kl. 07.15

Eftermiddagsturen (Ålands Taxi), kombination från Mariehamn

Söderby	kl. 17.25
Västerånga	kl. 17.32
Flaka	kl. 17.35
Vessingsboda	kl. 17.38
Söderby	kl. 17.45

OBS! Trafiken går runt södra Flaka
I övrigt sköts busstrafiken från och till Lemland, även Järsö-Nåtötrafiken, av Ålandstrafiken.

Kontaktlista – äldrerådet

Gun Holmström, ordförande

Telefon hem: 33795

Mobil: 040-8415666

E-post: gun.holmstrom@aland.net

Maria Granholm, sekreterare

Telefon: 349 440

E-post: maria.granholm@lemland.ax

Jan-Olof Lindqvist

Mobil: 0400-831733

E-post: jos-bygg@hotmail.com

Anna-Lisa Sandell

Telefon hem: 54193

Mobil: 0400-704300

E-post: annalisasandell@aland.net

Börje Lundberg

Telefon hem: 34222

E-post: borje.l@aland.net

Ann-Charlotte Sundblom

Telefon hem: 35529

E-post: ann-charlotte.sundblom@aland.net

Leo Löthman

Telefon hem: 35677

E-post: leo.lothman@aland.net



Följ oss!

#äldreträdetiLemlandochLumparland



Aktiviteter på Sveagården, alla pensionärer i Lemland är välkomna!



Onsdag 7/8 kl. 13:30

Andakt

Måndag 19/8 kl. 13:30

Storbingo

Onsdag 21/8 kl. 13:30

Nattvard

Fredag 23/8 kl 13:30

Musikunderhållning med
Tony Wickström

Måndag 26/8 kl. 13:00

Pensionärsträff

Sittgymnastik

med Fysio Åland varje

tisdag kl. 13:30

Anmäl dig till aktiviteterna senast
dagen innan på
telefonnummer 34228

Sveagårdens matsedel augusti

Till varje måltid medföljer sallad och/eller varma grönsaker!

V.32 5–11.8

Måndag	Bruna bönor, stekt fläsk
Tisdag	Dagens fisk
Onsdag	Leverbiff, potatismos
Torsdag	Kålsoppa
Fredag	Kyckling, ris, sås
Lördag	Dagens fisk
Söndag	Rostbiff, potatissallad

V.33 12–18.8

Måndag	Makaronilåda
Tisdag	Dagens fisk
Onsdag	Vegetarisk lasagne
Torsdag	Ärtsoppa
Fredag	Pepparrotskött, potatis
Lördag	Dagens fisk
Söndag	Oxrullader

V.34 19–25.8

Måndag	Korvstroganoff, potatis
Tisdag	Dagens fisk
Onsdag	Pannbiff, sås, potatis
Torsdag	Gulaschsoppa
Fredag	Mald kycklingbiff, potatismos
Lördag	Dagens fisk
Söndag	Kåldolmar, potatis

V.35 26.8–1.9

Måndag	Pasta med skinksås
Tisdag	Dagens fisk
Onsdag	Viltskav, potatismos
Torsdag	Fisksoppa
Fredag	Ostpanerad fläskfilé, tomatsås, ris
Lördag	Dagens fisk
Söndag	Kalops, potatis, rödbeta

V.36 2-8.9

Måndag	Ugnskorv, potatismos
Tisdag	Dagens fisk
Onsdag	Köttfärslimpa, potatismos
Torsdag	Spenatsoppa med ägghalvor
Fredag	Sjömansbiff
Lördag	Dagens fisk
Söndag	Kycklinggryta, ris

80 år fyllda kan beställa mat utan enskild bedömning medan övriga pensionärer ombedes att kontakta personalen för bedömning av sin situation.



Lunch för pensionärer i Järsö-området

Boende i Järsö/Nätö-området kontaktar ledande vårdare Andréa Mattsson tel. 342 28 för överenskommelse om distribution av matportioner.

Pensionärer i Järsö/Nätö-området kan beställa lunchen från Björntjänster. Björntjänster har sin egen lunchplanering.

